



**Eurotec<sup>®</sup>**

**EN PERFEKT TERRASSE  
TERRASSETILBEHØR**

**20**  
års  
kvalitet

# Eurotec justerbare terrassefodder

## ECO S - XL

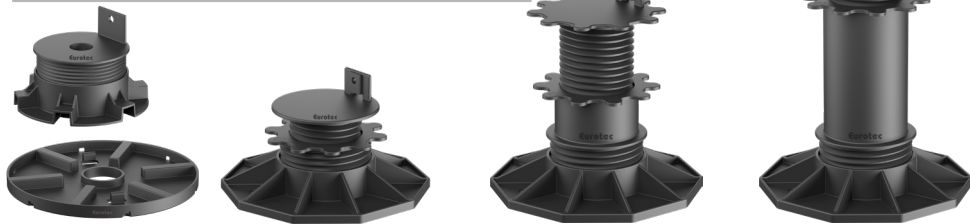
ECO-Line justerbare fødder fra Eurotec er velegnede til underkonstruktioner af aluminium og træ. Skru den justerbare fod på konstruktionen af træ eller aluminium, og juster højden ved at dreje. Færdig!

- Belastningskapacitet på 2,2 kN / fod
- Hurtig og nem montering
- Trinvis højdejustering
- Modstandsdygtig over for vejr, UV-eksponering, insekter og råd

Vælg mellem 4 fødder med forskellige oplødningshøjder. For at forøge kontaktfladen på ECO S, kan den justerbare fod kombineres med en egnet base. For dette klikkes ECO S ganske simpelt på den nedre del. Højden forøges dermed med 2 mm.

### Tommelfingerregel:

Ved ECO- og SL BASE-serien er gennemsnitligt forbrug af fødder på 5-6 stk. per kvadratmeter. Bemærk, dette er udelukkende et gennemsnit og afhænger bl.a. af strafstanden.



DB nr.	Betegnelse	Højde [cm]	Bæreevne*	Enhed
1650738	ECO S	2,5 - 4,0	2,2 kN	50
1650736	ECO S Base**			50
1650741	ECO M	3,5 - 6,5	2,2 kN	20
1884045	ECO L	6,5 - 13,0	2,2 kN	20
1884047	ECO XL	13,0 - 19,8	2,2 kN	15

- \* Ved de angivne værdier for bæreevne, drejer det sig om anbefalede værdier. Ved disse belastninger deformeres stillerfodderne dog kun ca. 2mm.  
 Bæreevnen, før et egentligt brud, ligger mange gange højere.  
 \*\* Leveres uden skruer. Positionssikring med boreskure 4,8 x L er muligt.

Justér for en perfekt hældning



Drej for den nøjagtige højde



## GIANT S - XL

**NYHED**  
 i vores program

GIANT justerbare terrassefodder er især velegnede til enkeltvis understøttelse af tunge, store stenplader eller keramiske fliser. De findes i fire varianter, som alle er trinløst justerbare mellem 40 til 220 mm. Konstruktionshøjden kan ved hjælp af GIANT forhøjelsesring øges med 170 mm.

## Fordele

- Stor bæreevne på op til 22 kN pr. fod
- Fabriksmonteret trinlydsskive, der dæmper trinlyden
- Trinløst justerbar højde på 40 – 220 mm
- Forhøjelsesring tillader udvidelse med 170 mm
- Bestandig over for vejr og vind, UV-belastning, insekter og råd



DB nr.	Betegnelse	Højde [cm]	Bæreevne*	Enhed
2272536	GIANT S	4,0 - 5,5	22 kN	10
2272537	GIANT M	5,5 - 8,5	22 kN	10
2272538	GIANT L	8,0 - 13,0	22 kN	10
2272540	GIANT XL	13,0 - 22,0	22 kN	4

**Forhøjelsesringe/justeringsværktøj til GIANT**

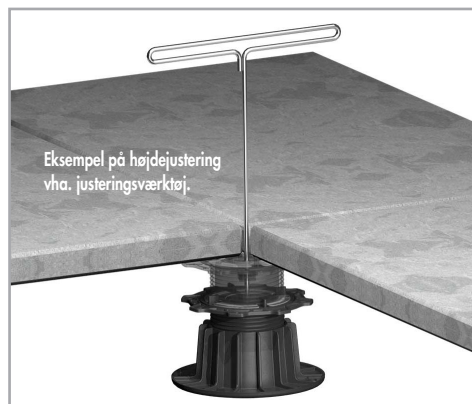
GIANT forhøjelsesring anvendes til at øge højden af GIANT fodder med yderligere 17,0 cm. Føddernes højde kan justeres ved hjælp af justeringsværktøj, også når fliserne allerede er monteret. Indsæt blot justeringsværktøjet gennem samlingen og juster til den ønskede højde.



DB nr.	Betegnelse	Højde [cm]	Bæreevne*	Enhed
2272584	GIANT justeringsværktøj *			1
2272541	GIANT forhøjelsesring **	17,0	22 kN	10

\* Ikke inkluderet i leveringen.

\*\* Når der anvendes forhøjelsesring kan konstruktionen kun klare en belastning på 19 kN pr. fod.



## PRO XXS - XL

PRO-serien fra Eurotec tilbyder et modulsystem, der er: Innovativt, fleksibelt og brugervenligt! Serien består af seks forskellige højde fødder. Højden kan ændres med udvidelsesringe eller udvidelsesplader. PRO-serien er egnet til flise- og træterrasser.

- Høj bæreevne fra 4,0 til 8,0 kN/fod
- Grundopbygningshøjder på 1,0 – 16,8 cm
- Nem og hurtig montering
- Trinløs højdejustering.
- Det er også muligt at øge højden med udvidelsesringe eller udvidelsesplader
- Holdbar over for vejr, UV-belastning, insekter og råd

\* Leveres med både L-adapter og med sten-adapter.

\*\* Eurotec SL PRO justerbare fødder er egnede til montering af terrasseunderkonstruktioner og stenfliser. Hovedet af SL PRO justerbare fødder er trinløs, selvsnivellerende og sikrer, at hældninger på op til 8% kan udjævnes.

### Tommelfingerregel:

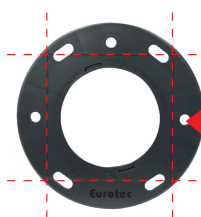
Ved PRO-serien er gennemsnitligt forbrug 3-4 stk. fødder per kvadratmeter. Bemærk, dette er udelukkende et gennemsnit. Desuden gælder følgende forbrug ved fliser. Fliser 60 x 60 cm ca. 2,78 stk. pr. m<sup>2</sup>. Fliser 50 x 50 cm ca. 4 stk. pr. m<sup>2</sup>. Fliser 40 x 40 cm ca. 6,25 stk. pr. m<sup>2</sup>. Fliser 30 x 30 cm ca. 11,11 stk. pr. m<sup>2</sup>.



DB nr.	Betegnelse	Højde [cm]	Bæreevne*	Enhed
2056316	PRO XXS *	1,0 - 1,5	4,0 kN	50
2056318	PRO XS *	2,2 - 3,0	8,0 kN	20
1884049	PRO S	3,0 - 5,3	8,0 kN	10
1884051	PRO M	5,3 - 8,2	8,0 kN	10
1884053	PRO L	7,0 - 11,7	8,0 kN	10
1913853	PRO XL	7,4 - 16,8	8,0 kN	10
1988903	SL PRO M **	5,5 - 8,4	8,0 kN	10
1988906	SL PRO L **	7,3 - 10,2	8,0 kN	10

\* Ved de angivne værdier for bæreevne, drejer det sig om anbefalede værdier. Ved disse belastninger deformeres stillefødderne dog kun ca. 2mm. Bæreevnen, før et egentligt brud, ligger mange gange højere.

### Tips



Om nødvendigt kan bundpladen på de justerbare fødder i PRO og SL PRO serien tilskæres let med en kniv langs skæremærkerne.

## SL BASE-fødder - selvsnivellerende

De justerbare SL BASE-fødder er beregnet til underkonstruktioner under terrasser. Stigninger og ujævne overflader udlignes ved hjælp af det trinløst selvsnivellerende hoved på justerbare fødder SL BASE. Dermed er det ligeledes muligt at lave hældninger på 1 – 2 % til afvanding af terrassen.

- Trinløs selvsnivellering med op til maks. 7 %
- Egnet til underkonstruktioner af aluminium og træ
- Fås i fire forskellige størrelser
- Kan kombineres med SL BASE-L-adapter 40 og 60
- Byggehøjde på 32 – 217 mm
- Inklusive SL BASE-L-adapter

DB nr.	Betegnelse	Højde [cm]	Bæreevne*	Enhed
2170485	SL BASE S	3,2 - 4,7	2,2 kN	40
2170487	SL BASE M	4,2 - 6,7	2,2 kN	30
2170488	SL BASE L	6,7 - 11,7	2,2 kN	30
2170490	SL BASE XL	11,7 - 21,7	2,2 kN	20
2170493	SL BASE adapter 60			10

\* De oplyste værdier for bæreevnen er anbefalede værdier. Ved disse belastninger misformes de justerbare fødder kun med ca. 2 mm. Op til et egentligt brud er bæreevnen mange gange højere.

SL BASE L-adapter



SL BASE adapter 60



## Nivello 2.0



DB nr.	Betegnelse	Hældning (%)	Enhed
1895508	Nivello 2.0	0,5 - 1	10

- Brugervenlig håndtering
- Hældningen kan indstilles fleksibelt
- Minimal hældning: 0,5 %
- Maksimal hældning: 10 %
- Hældningen kan justeres i trin à 0,50 %
- Click-fastlåsning af stillefødderne
- Støttefladens beskaffenhed skåner undergrunden
- Stor støtteflade



Nivello 2.0 er en underlagsskive, som kan anbringes under Eurotec terrassefødderne for at udligne mindre fald eller hældninger. Passer sammen med ECO, PRO (S-XL) og GIANT serien.

Bemærkning: Ikke kompatibel med justeringsfødderne PRO XS, PRO XXS og BASE-linjen.

## Adapters til PRO-fødder

Til PRO S - XL og SL PRO M - L

L-adaper til træunderkonstruktion eller underkonstruktioner af aluminium.



DB nr.	Betegnelse	Enhed
1884063	L-adapter	10

Til PRO S - XL

Click-adapter 60 til Eurotec aluminiumsprofiler



DB nr.	Betegnelse	Enhed
1884065	Click adapter 60	10

Til PRO S - XL og SL PRO M - L

Sten-adapter bruges ved lægning af fliser



DB nr.	Betegnelse	Enhed
1884066	Sten-adapter	10

## Forhøjelsesringe/-plader

Forhøjelsesringe +4 og +10 anvendes til at øge højden af de justerbare fødder PRO S - XL og SL PRO M - L.

Forhøjelsesplade XXS anvendes til at øge højden af PRO XXS.



DB nr.	Betegnelse	Højde [cm]	Bæreevne*	Enhed
1884057	Forhøjelsesring +4	4,0	8,0 kN	10
1884060	Forhøjelsesring +10	10,0	8,0 kN	10
2159575	Forhøjelsesplade XXS	0,5	4,0 kN	50

## Pladeleje

Pladelejer, som gør det let og enkelt at korrigere undergulvets højdeforskelle og dække over afløb og dræn.

- Dæmper trinlyden
- Det er muligt at stable op til 3 pladelejer oven på hinanden
- Højde: Op til 10 mm

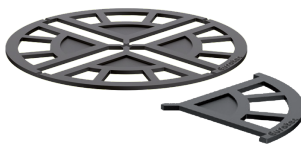


DB nr.	Mål [mm] <sup>a)</sup>	Materiale	Enhed
1988935	Ø 120 x 18/10	EPDM, sort	45

a) Udvendig diameter x total højde / Støtkehøjde for en plade

## Afstandsskive

Afstandsskive til at udjævne niveauforskelle på fliser. Kan opdeles i 4 dele. Kan lægges på PRO-fødder med sten-adapter.



DB nr.	Mål [mm]	Enhed
1988936	Ø 150; højde 2,5	10

## Stenpladeløfter

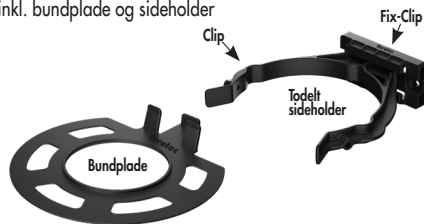
Gør det nemmere at løfte og lægge gulyplader. Også egnet til efterfølgende løft af allerede lagte plader.



DB nr.	Spændvidde [cm]	Nominal belastning	Enhed
1988940	30,0 - 50,0	25 kg	1

## Beslag til kantbræt

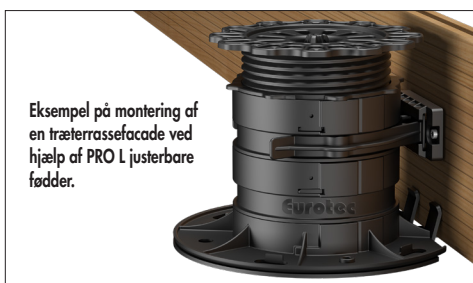
Sæt inkl. bundplade og sideholder



Eurotec beslag til terrassefacade kan bruges med PRO M og L justerbare fødder. Det blev udviklet for at give brugerne mulighed for at skabe en visuel, pæn afslutning på terrassen. Beslaget til terrassefacaden består af en bundplade og et sidebeslag. Ved montering kan sidebeslaget adskilles i to dele: Clip og Fix-Clip.

DB nr.	Betegnelse	Enhed*
1988894	Eurotec beslag for kantbræt	16

\* inkl. skruer



Eksempel på montering af en træterrassefacade ved hjælp af PRO L justerbare fødder.

# Skjult montering af terrassebrædder

## Terrasseglider

### Terrasseglider\* - skjult montering af terrasseplanke

På grund af den afstand, som opstår mellem underkonstruktion og terrassebræt (10 mm) forhindrer terrasseglideren også, at skruer af specialstål afskæres, især ved brug af hårdt træ/tropetræ. I modsætning til Dista-listen fastgøres brædderne her indirekte, dvs. at skruhovederne ikke kan ses på terrassens overflade. **Bemærk: Glideren kan anvendes til aluminium- og træstrøer.**



DB nr.	Mål	Materiale	Forbrug*	Enhed
1650730	19 x 10 x 190 mm	Hårdt kunststof	123 (stk./10 m <sup>2</sup> )	200



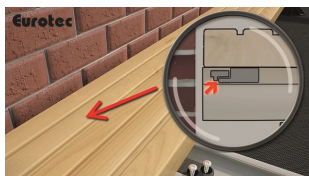
Glideren opfylder alle kriterier til montering - ikke kun af træplanker - men også af PVC-planker.

\*4 Thermofix skruer i hærdet rustfrit stål er inkluderet per terrasseglider.

## StarterClip - til den skulte montering af terrassebrædder

### StarterClip

Hvis terrasse-start-/endegliderne ikke kan benyttes, f.eks. hvis den ikke kan skrues ind fra siden (husvæg eller mur), har Eurotec udviklet StarterClip, som er den ideelle løsning i en sådan situation.



DB nr.	Materiale	Enhed*
1650743	Hårdt kunststof	10

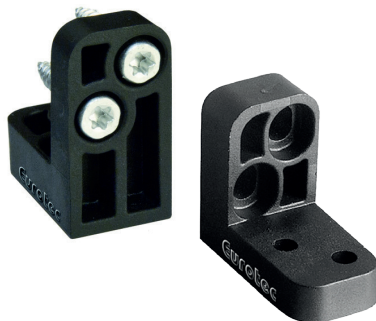
\* 40 systemskruer leveres med



## Terrasse-slutbeslag

### Skjult montering af start og ende terrassebrædder

Hvis du vil fastøre start-/ende-terrasseplanken uden synlig skrue, kan du bruge dette slutbeslag. Beslaget giver mulighed for en pæn og flot afslutning på terrasseplanker.

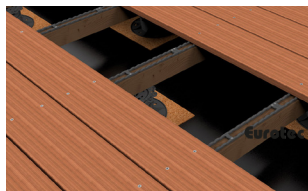


DB nr.	Materiale	Enhed*
1650742	Hårdt kunststof	10

\* 40 systemskruer leveres med

## Afstandsliste Dista 2.0 - til fastgørelse af terrasseplanker

Terrasse-underkonstruktionen af træ er egnet til synlig og ikke-synlig fastgørelse af terrasseplanker. Den fungerer som afstandstykke og giver et ekstra mellemrum på 7 mm mellem planke og underkonstruktion. Samtidig øger Dista-listen luftcirkulationen under terrassen, og det forhindrer råddannelse. Til fastgørelse af terrassebrædderne kan anvendes normale træskruer, f.eks. Terrasotec-skruer.



Dista-listen skrues fast gennem de forborede huller og spændes fast med Ø4 Terrasotec-skruer.

Vigtigt: Ved hårdt og tropetræ bør man altid forbore.

Skrueerne er ikke inkluderet.

DB nr.	Mål	Materiale	Enhed
2133102	30 x 700 x 7 mm	Hårdt kunststof	50

## Gliderskrue

DB nr.	Betegnelse	Mål	Drev*	Enhed
1650732	A2	4,2 x 24 mm	TX20 •	100
1650733	A4	4,2 x 24 mm	TX20 •	100
1650731	Hærdet rustfrit stål	4,2 x 22 mm	TX20 •	100



## Terrassotec Trilobular

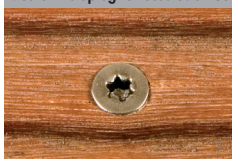
DB nr.	Betegnelse	Mål	Drev*	Enhed
1937256	A4	5,5 x 50 mm	TX25 •	500
1937257	A4	5,5 x 60 mm	TX25 •	500
1937258	A4	5,5 x 70 mm	TX25 •	500
1937259	A4	5,5 x 80 mm	TX25 •	500



Træet splintrer



Med drill-stop og Terrassotec-skruer



## Drill-Stop - bor med stop

DB nr.	Betegnelse	Mål	Materiale	Enhed
1988941	Bor m. stop	4,7 x 25 mm	Plast/stål	1



**PRAKTISK:** Her er alt det, du har brug for.

**Terrassotec-skrue, Ø 5,5 mm**  
Salgsenhed i spand à 500 styk



inkl. Drill-Stop



inkl. TX 25 Bit



## Protectus, træbeskyttelsesbånd

Protectus træbeskyttelsesbånd beskytter underkonstruktionen mod fugt m.m.

### Fordele

- Beskytter konstruktionen
- Nem fastgørelse takket være klæbefolie
- Optimal tilpasning pga. meget tyndt materiale
- Rivefast og vedvarende holdbart
- Skrue kan nemt skrues igennem
- Kan afkortes



DB nr.	Mål	Enhed
1913682	20000 x 75 x 0,5 mm	1

## Kork-tilbehør til terrasseunderstruktionen

### Korkpad afstandsholder

Man kan afhjælpe ujævnheder i underlaget ved at bruge Korkpad som afstandsklods mod underlaget. Samtidigt bliver belastningen jævnt fordelt.

Korkpad afstandsholderne lægges ind mellem terrassens underkonstruktion og fundamentet/undergrunden (selvklæbende på én side) og danner således en afstand, hvilket minimerer risikoen for fugtskader. Korkpad afstandsholderen fås i tre størrelser.



### Kork-pad afstandsholder



DB nr.	Mål	Materiale	Enhed
1913671	70 x 70 x 3 mm	Kork	25
1913673	70 x 70 x 6 mm	Kork	25
1913677	70 x 70 x 10 mm	Kork	25

## Tagbeskyttelseskork, det naturlige underlag til terrassefodder



### Tagbeskyttelseskork

Tagbeskyttelseskork er nødvendigt ved anvendelse af terrassefodder på pap-tage.

Tagbeskyttelseskork er en naturlig beskyttelse af underlaget og forhindrer kontakt imellem fod og tag. Afbøder trykmærker.

Indeholder ingen PAK (farligt blødgøringsmiddel i gummi).

DB nr.	Mål	Materiale	Enhed
2170475	200 x 200 x 3 mm	Kork	10

### Kork: Egenskaber og fordele

Kork er vandskyende (hydrofob), fugtresistent og kemisk neutralt - indeholder ingen PAK. Det rådner ikke og er holdbart over for de fleste syrer og baser. Det er trinlydsdæmpende, skridsikkert, varme-, støj- og svingningsisolerende. Det er meget trykstabil, bæredygtigt og udvider sig næsten ikke. (Brandklasse B2)



## Eurotec terrasseværktøj 50X

Boreværktøjet 50X er en borskabel til usynlige fastgørelse af terrassebrædder. Med dette værktøj kan terrassebrædder monteres direkte/ikke synligt. Således er der ikke nogen synlige skruenhoveder på terrassens overflade.

Ved hjælp af fikseringspunkter skrues skrueene jævnt i en vinkel på 50 grader og er optimalt placeret. Afstandsstykket på boreværktøjet 50X vil automatisk skabe et mellemrum på 6 mm mellem de forskellige terrassebrædder.



DB nr.	Mål	Enhed
1913601	30 x 87 x 215 mm	1

### VIGTIGT

Leverandøren af terrassebrædderne skal ALTID spørges om deres produkt er egnet til denne form for montage.



## Tilbehør til terrasseværktøj

For at opnå optimal fiksering og undgå at ødelægge terrassebrættet, anbefaler vi dig at bruge vores Eurotec terrasseskrue 4,2x60 mm, Eurotec 50X bit TX50 82mm og Eurotec 50X bor fra Ø 3,3-4,5 mm. Til brug ved tykkelse  $\geq 21$  mm og træbredde 110 mm - 150 mm.



DB nr.	Mål	Materiale	Enhed
1913607	4,2 x 60 mm	A2	250
2142252	4,2 x 60 mm	A4	250



DB nr.	Betegnelse	Mål	Drev	Enhed
1937885	50X Bit	82 mm	TX15 •	1

DB nr.	Betegnelse	Mål	Enhed
1937869	50X bor	ø 3,3 mm / ø 4,5 mm	1

## VEJLEDNING

Placer brættet på underkonstruktion. Afhængigt af hvilken type træ der benyttes, så skabes der et mellemrum mellem terrassebræt og underkonstruktion.



Terrasseværktøjet placeres i henhold til træets struktur.



Alle typer af træ skal forbores inden montage.



Placer skrueerne i de forborede huller, der har en vinkel på 50 grader. Start med skruen i den modsatte retning.



## Eurotec Lastfordelingsplade

Lastfordelingspladen fra Eurotec fordeler belastninger for at undgå skade på isoleringsmateriale under terrassekonstruktion. Den er et effektivt alternativ til mange andre lastfordelingsmuligheder, da pladen er lavet af PP-C (Polypropylen-Copolymer), og derfor er lettere og mere holdbar.

Lastfordelingspladen passer til alle ECO, SL BASE og PRO fødder (undtaget PRO XXS).



DB nr.	Mål	Materiale	Enhed
2434160	25 x 210 x 210 mm	Polypropylen-Copolymer	10

### Egenskaber

Hurtig og enkel montering vha. klikesystem, kontrolleret fordeling af belastning, lav egen vægt, nem transport, bestandig over for UV-stråling og råd, lav monteringshøjde.

# Eurotec Jordspyd - stabilt fundament under terrassefødder

## Jordspyd Flexi

**NYHED**  
i vores program

Med Flexi-spyddet kan terrassekonstruktionen også udvides uden et stabilt fundament, afhængigt af jordbundsforholdene. Det fungerer som fundament ved lave terrasser, så krævende udgravning og betonarbejde undgås. På grund af sin form kan jordspyddet slås ned i løs jord, fx i en græsplæne. Herved skal det bemærkes, at kontakfladen ikke er en slagflade, og at den kan blive misformet, hvis jorden er fast! Når jordspyddet er forsvarligt fastgjort i jorden, kan man montere en justerbar fod på kontakfladen og opbygge terrassens øvrige konstruktion. På denne måde mindskes faren for, at de justerbare fødder synker ned i jorden, og man skaber et stabilt fundament.

Bemærk: Jordspyddet Flexi må kun bruges sammen med de justerbare Profi-Line-fødder.

DB nr.	Navn	Mål	Enhed
2354049	Jordspyd, Flexi, Ø 200	300 x 140 mm	10



Udvid terrassefundamentet med Flexi jordspyd.



Reducerer faren for at justerbare fødder synker.



# Eurotec EVO aluminium-systemprofiler

## EVO aluminium-systemprofil

I modsætning til træunderkonstruktioner, er profilen formstabil og lige. Der forekommer ikke klimarelaterede følger, som fx revner eller at materialet giver sig, som naturligt forekommer ved træ. Giver mulighed for både skjult og synlig montering.



DB nr.	Mål*	Materiale	Enhed
2071912	40 x 60 x 2400 mm	Aluminium	1

\* Højde / bredde / længde

### Max-afstand (i mm) mellem justerbare fædder med EVO aluminiumsystemprofil

Belastning kN/m <sup>2</sup>	ECO-line justerbare fædder. F = 2,2 kN							
	Centerafstand mellem profiler b)							
	300	350	400	450	500	550	600	800
2,0	1000	1000	900	800	750	600	600	450
4,0 c)	750	650	550	500	450	400	350	250
5,0 c)	650	550	450	400	350	350	300	-

Belastning kN/m <sup>2</sup>	Profi-Line justerbare fædder. F = 8,0 kN							
	Centerafstand mellem profiler b)							
	300	350	400	450	500	550	600	800
2,0	1000	1000	1000	950	900	850	850	750
3,0 d)	1000	950	900	850	850	800	800	700
4,0 c)	900	850	850	800	750	750	700	650
6,0 c)	850	800	800	750	700	700	650	600

a) Indikation af max afstand, hvor profilen ikke overstiger L/300. Gennemsnitlig brættetykkelse på 25 mm med en specifik vægt på 7 kN/m<sup>3</sup> (lærk, fyr, Douglas gran).

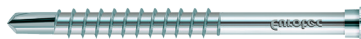
b) Fx afstand mellem profiler = 550 mm, belastning = 2,0 kN/m<sup>2</sup>. Max-afstand mellem ECO-fædder = 600 mm. Max-afstand mellem PRO-fædder = 850 mm.

c) Brugbare belastninger i henhold til DIN EN 1991-1; tagterrasser = 4 kN/m<sup>2</sup>; terrasser til offentlig brug = 5 kN/m<sup>2</sup>.

d) Belastningskapacitet ifølge SIA 261 til altaner og tagterrasser privat brug = 3 kN/m<sup>2</sup>

## Eurotec Terrasseskrue A4 med borspids til EVO-strøer

DB nr.	Betegnelse	Mål	Drev	Brættetykkelse	Enhed
2071900	Eurotec Skru f. EVO stone	4,2 x 35 mm	TX15 •		100 stk.
2071901	Eurotec Terrasseskrue	5,5 x 46 mm	TX25 •	20 - 25	200 stk.
2071902	Eurotec Terrasseskrue	5,5 x 51 mm	TX25 •	26 - 30	200 stk.
2071903	Eurotec Terrasseskrue	5,5 x 61 mm	TX25 •	35 - 40	200 stk.





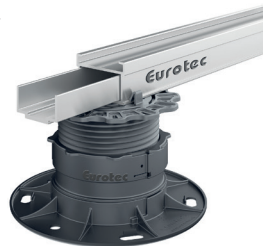
## Eurotec Aluminium EVO Connector

Systemprofilerne kan forlænges uendeligt med aluminium Connectors. Connectors sættes nemt i og skrues sammen med de skruer, der følger med. Der fås et flot formstabil resultat! Connectors fås i pakker à 10, og der følger de skruer med, som kræves til monteringen.



DB nr.	Mål	Materiale	Enhed
2071909	24 x 50 x 200 mm	Aluminium	10

Eksempel på montering af EVO aluminium-systemprofil med connector monteret på en PRO-fod. Bemærk: Der skal altid være en fod, hvor der er en samling.



## Eurotec Aluminium EVO Hjørnesamler



DB nr.	Mål	Materiale	Enhed*
2071911	40 x 25 x 40 mm	Aluminium	10

\* 40 skruer leveres med

Eksempel på montering af EVO Hjørnesamler.



## Eurotec EVO Fliseclips

Til at klikke på EVO systemprofilen indenfor belægningen. Flexibiliteten i den nye Flex-Flise-Clip gør det muligt at kompensere for tolerancer på op til 2 mm i fliser.



DB nr.	Mål	Materiale	Enhed
2071907	8 / 4 / 14 mm	Aluminium	200

## Eurotec EVO Fliseclips Ende

Til at klikke på EVO aluminiumprofilen på hjørnerne.



DB nr.	Mål	Materiale	Enhed*
2071908	8 / 4 / 14 mm	Aluminium	50

\* Levering incl. en skrue pr. clips.

## Eurotec EVO Lydbånd

Bånd bruges til at adskille materialer og forhindre knirkende lyde imellem aluminiumsprofiler og brædder.

- Enkel montering ved hjælp af klæbefolie
- Rivest og langtidsholdbar
- Skruer kan nemt gå igennem
- Kan skæres til i længden
- Pakke med 5 x 20 m bånd

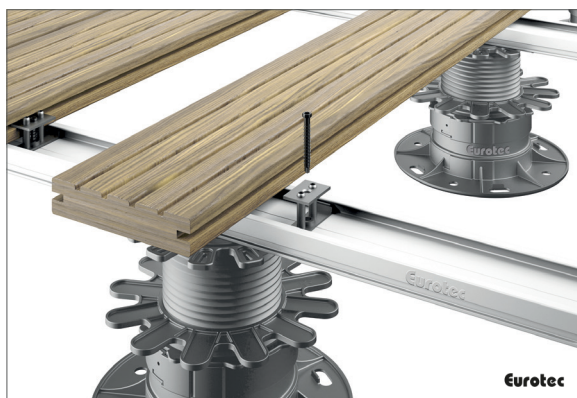


DB nr.	Mål	Enhed
2071904	20000 x 10 x 0,5 mm	5

## Eurotec EVO Twin clip

Til usynlig fastgørelse på terrassebelægninger med sidenot og til træsorter, der ikke bevæger sig ret meget (f.eks. lærk, termotræsarter) eller komposit. EVO Twin clip bruges imellem to brædder af træ og fastgøres i bræddernes not med en plade af rustfrit stål. Pladen skrues fast til underkonstruktionen af aluminium med en skrue imellem revnerne.

- Indirekte/ ikke-synlig fastgørelse
- En efterjustering samt udskiftning af enkelte brædder er mulig når som helst
- Ensartet afstand af terrassebrædder
- Understøtter den konstruktive træbeskyttelse
- Vind- og vejrbestandig



DB nr.	Mål	Enhed
2071906	26 x 55 x 15 mm	200

Systemholderen Twin af aluminium er velegnet til brædder med følgende mål: Notdybde: 7,5 mm, notbredde: 2,0 mm, not-vangetykkelse: 2,0 – 12,5 mm.

## Eurotec Cradle-system - til hurtig og let gulvlægning

### Eurotec Cradle-system

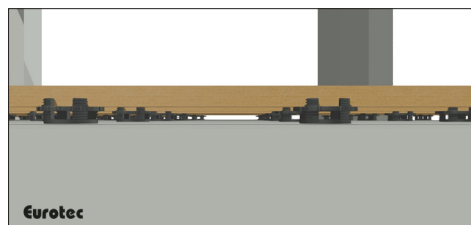
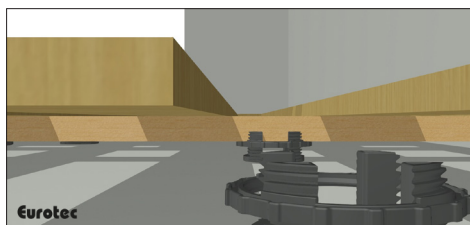
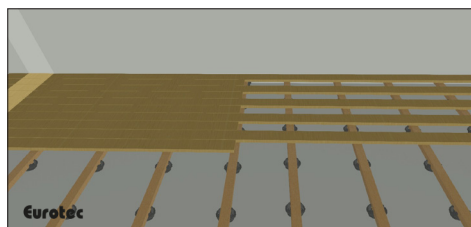
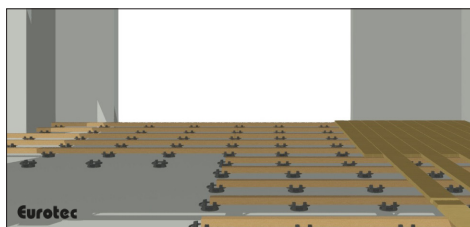
Cradle-systemet er til hurtig og nem lægning af trægulve indendørs. Med sin gevindring kan Cradles højde trinløst tilpasses mellem 10 og 45 mm, så en hældning kan udjævnes. Det egner sig både til 40 mm og 60 mm bærende gulvbrædder. Disse brædder lægges svømmende ved hjælp af Cradles, uden forskruining.

#### Fordele

- Nem og hurtig montering
- Til 40 eller 60 mm brede bærende brædder
- Desuden EPDM-pad (60x60 mm) mulig på undersiden til trinlydisolering
- Bestandig imod vejrforhold, UV-belastning, insekter og råd



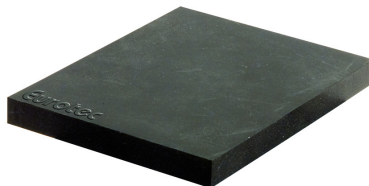
DB nr.	Opbygningshøjde	Materiale	Bæreevne	Enhed
2072056	10 - 45 mm	PPC	0,8	50



## Underlag - EPDM

Afstandsholdere i EPDM med henblik på at beskytte træet. Fåes i forskellige højder. Trinlyddæmpende.

DB nr.	Navn	Mål	Enhed
1913662	Underlag EPDM	60 x 60 x 3 mm	25
1913666	Underlag EPDM	60 x 60 x 6 mm	25
1913667	Underlag EPDM	60 x 60 x 10 mm	25



## Beskyttelsesunderlag - fleece

Fiberdug af polypropylen. Meget begrænset vandgennemtrængeligt. Hæmmer plantevæksten under fleece.

DB nr.	Navn	Mål	Enhed
1913679	Fiberdug, fleece	1,6 x 10,0 m	1



## Beskyttelsesunderlag - granuleret gummi

Skaber afstand mellem terrasseunderkonstruktion og fundament. Små ujævnheder udlignes. Trinlydsisolerende. Mulighed for højdenivellering af underkonstruktionen. Beskytter træet.

DB nr.	Navn	Mål	Enhed
1913668	Underlag, Rolffi rulle	2015 x 70 x 8 mm	1





**FF TOOL**

**FF TOOL ApS**  
**Lundeborgvej 14**  
**9220 Aalborg Øst**  
**Tel: +45 9858 1100**  
**Mail: [tool@fftool.dk](mailto:tool@fftool.dk)**  
**[www.fftool.dk](http://www.fftool.dk)**

**EUROTEC beregner-service**

Beregn selv hvor mange fødder du skal bruge til din terrasse. Opret en profil og indtast dine oplysninger her:  
**[www.eurotec.team/da/tjenesten/dimensioneringservice](http://www.eurotec.team/da/tjenesten/dimensioneringservice)**